

**Республика Беларусь
Гродненская область**

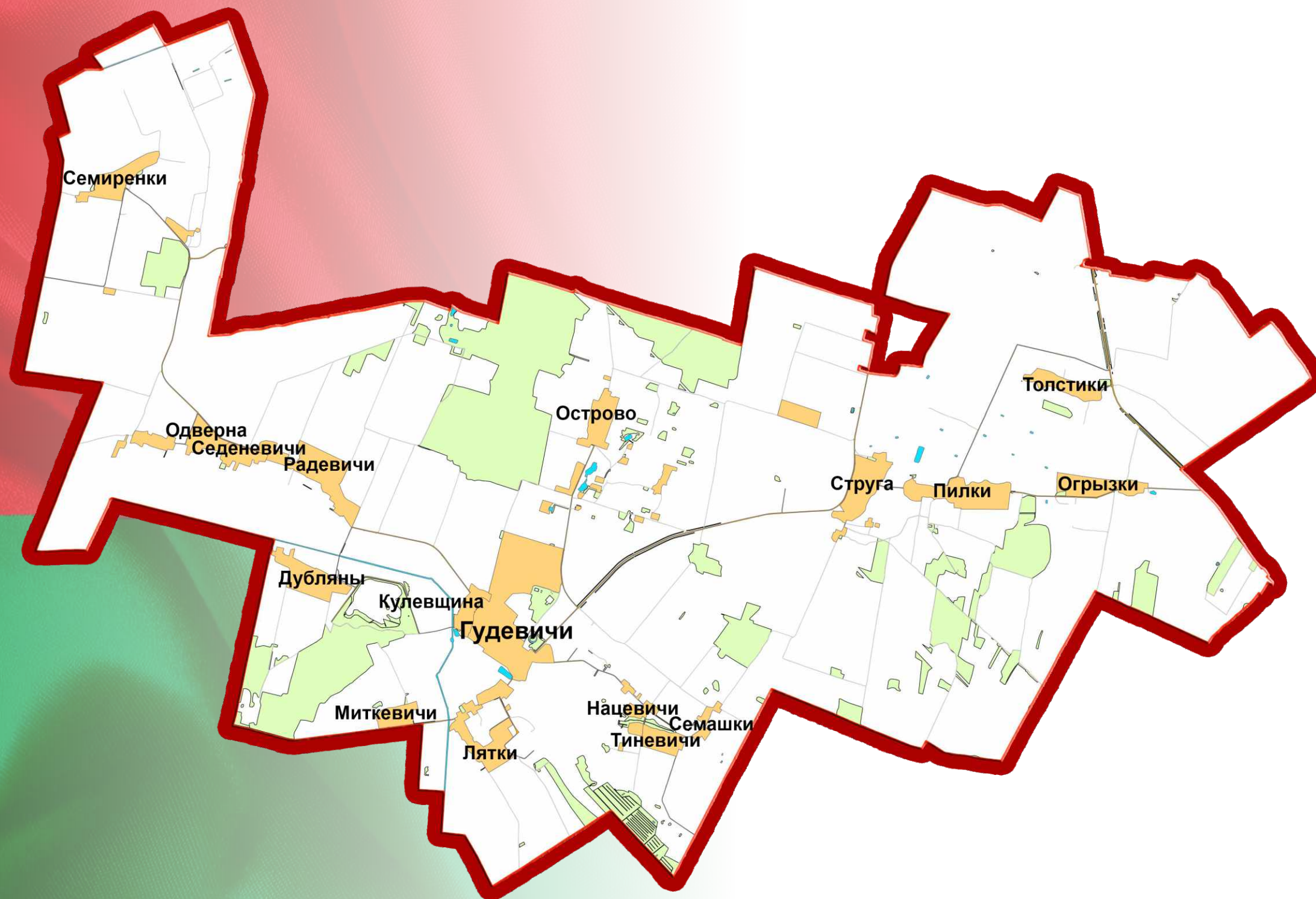
**Мостовский район
Гудевичский
сельсовет**







Моя малая родина - Гудевичский сельсовет



Территория сельсовета расположена в юго-западной части Мостовского района. Площадь составляет 91,5 квадратных километров. Административным центром сельсовета является агрогородок Гудевичи, который находится в 35 км от районного центра Мосты и 50 км от областного центра Гродно.

На территории Гудевичского сельсовета находится 17 населенных пунктов.





Сельское хозяйство

Сельскохозяйственная отрасль представлена производственной деятельностью закрытого акционерного общества «Гудевичи».

Хозяйство специализируется на производстве мясо-молочной продукции и растениеводстве (возделывании зерновых и зернобобовых культур, сахарной свеклы).

На территории закрытого акционерного общества «Гудевичи» расположены три производственных участка, один свиноводческий комплекс «Искра», два молочно-товарных комплекса, одна молочно-товарная ферма и три фермы по откорму КРС и воспроизводству стада.





Образование

Государственное учреждение образования «Гудевичский детский сад»

Большое внимание в саду уделяется развитию познавательного интереса детей к родному языку, приобщению к белорусской культуре, фольклору и народным традициям.

В учреждении дошкольного образования имеется большое количество дидактических и развивающих, сюжетно-ролевых игр, игр для развития сенсомоторики у младших дошкольников.

В дошкольном учреждении есть музыкальный и спортивный залы, в которых проходят праздники, спортивные досуги и развлечения, занятия.



Государственное учреждение образования «Гудевичская средняя школа»

Школа – центр культурной жизни и координатор досуга учащихся. Работа направлена на воспитание у подрастающего поколения гражданина Беларуси, позитивного отношения школьников к малой Родине, понимания жизненных ценностей, гордости за тех, кто прославил Гудевичскую землю.

Школа ежегодно становится победителем смотра-конкурса «Самая спортивная школа» среди учреждений общего среднего образования.



Здравоохранение



Для оказания медицинских услуг в сельсовете работает учреждение здравоохранения «Гудевичская сельская амбулатория», аптека в аг. Гудевичи.

В штате амбулатории врач общей практики (заведующий) амбулатории, 4 специалиста со средним медицинским образованием, 2 младших медицинских работника и водитель.



Мощность амбулатории – 13 посещений в смену. Посещение больных на дому, патронажи детей, беременных и связь с учреждением здравоохранения «Мостовская ЦРБ» осуществляется с помощью санитарного автомобиля.



Торговля и бытовое обслуживание

Торговое обслуживание жителей осуществляется Мостовским филиалом Гродненского облпотребобщества через магазины в аг. Гудевичи («Продукты», «Промтовары»), деревнях Радевичи, Пилки, а также фирменным магазином «Чаровница» ЗАО «Гудевичи», 2 частными торговыми павильонами «Лаванда» и «Радуга» в аг. Гудевичи. Одиннадцать населённых пунктов обслуживаются автомагазинами. Выездное обслуживание осуществляется два раза в неделю по утвержденному графику.

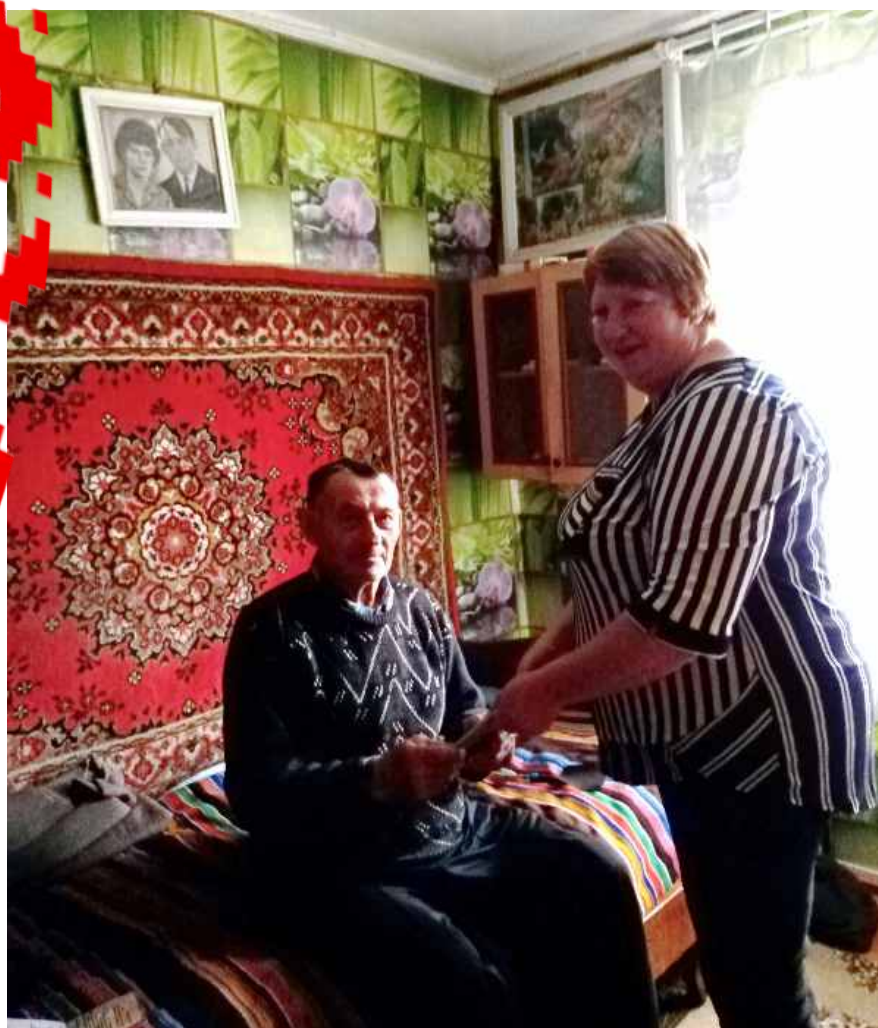


Социальная защита

На территории Гудевичского сельсовета создана разноплановая и эффективная система мер социальной поддержки и направлений работы по социальному обслуживанию населения. Обслуживанием занято 9 социальных работников.

Для обеспечения доступности социального обслуживания жителей села организована работа социального пункта в аг. Гудевичи с выездной формой работы.

Востребованы виды дополнительных платных услуг: вспашка почвы мотоблоком, посадка картофеля под мотоблок, вскапывание почвы вручную, косьба трав триммером, колка дров топором, распиловка дров, мелкий ремонт печей, прочистка и побелка дымохода, установка предтопочных листов, установка автономного пожарного извещателя.



Культура

Филиал «Гудевичский центр досуга и культуры»

Сохранение и популяризация историко-культурного наследия, организация качественного досуга, эстетическое воспитание, развитие творческих способностей людей – в числе приоритетных направлений работы филиала.



Учреждение культуры «Гудевичский государственный литературно-краеведческий музей»

Гудевичский музей является единственным в Беларуси музеем такого уровня в сельской местности, с уникальными и редкими экспонатами, имеющими большую ценность не только для нашего региона, но и для культурного наследия страны.

Для посетителей открыты залы «Літаратурны свет Бацькаўшчыны», «Народнае ткацтва», где находится коллекция «падвойных дываноў». Технология ткачества таких «дываноў» восстановлена в Гудевичах и занесена в Список нематериальных ценностей Республики Беларусь.



Филиал «Гудевичская сельская библиотека»

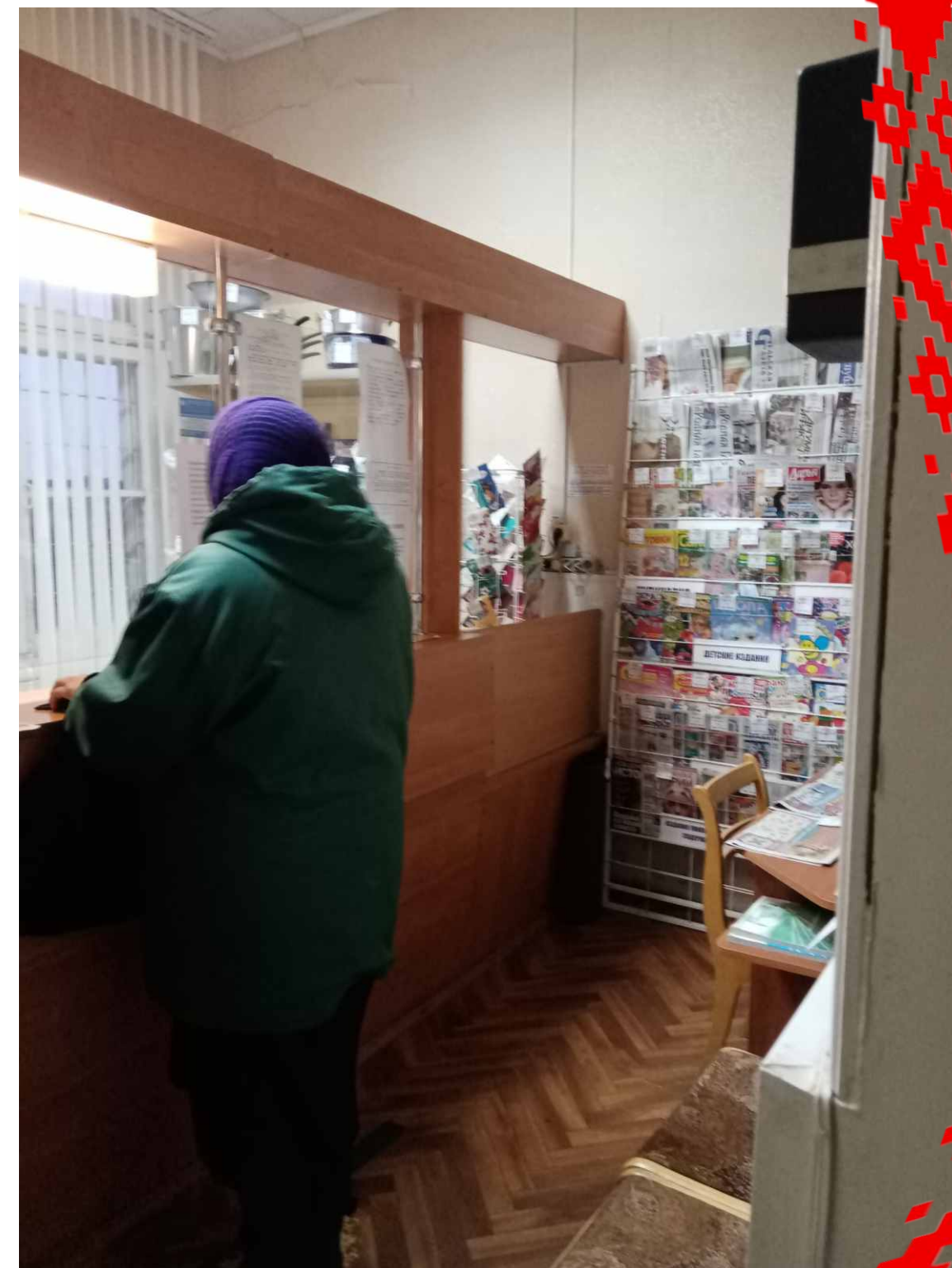
В своей деятельности библиотека использует различные формы и методы массовой работы с читателями. Проводятся тематические вечера, уроки памяти, часы поэзии, литературные путешествия, оформляются книжные выставки и тематические полки. Библиотекой большое внимание уделяется работе с детьми и молодёжью.

Важным направлением в работе библиотеки является организация досуга пожилых людей. Для данной категории пользователей работает любительское объединение «Золотой возраст».



Почтовое обслуживание

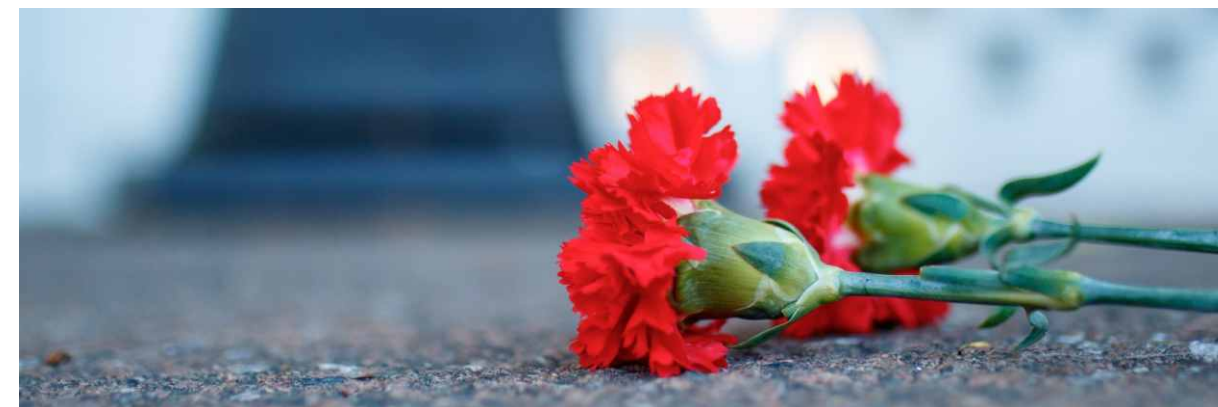
Мостовским участком ОЦПС г. Гродно проводится работа по улучшению и совершенствованию работы отделения почтовой связи в агрогородке Гудевичи. Обеспечивается выполнение стандарта по доставке корреспонденции и пенсий. Кроме основных услуг граждане на почтовом отделении по заказам могут приобрести промышленные и продовольственные товары, оплатить коммунальные услуги.



Увековечение памяти защитников Отечества и жертв войн

На территории сельсовета расположено 8 форм увековечения памяти защитников Отечества и жертв войн, в том числе – 4 братские могилы.

В аг. Гудевичи находится мемориальный комплекс в память о земляках, погибших в годы Великой Отечественной войны (построен в 1985 г.).



Также 2 братские могилы; в деревнях Радевичи и Пилки установлены обелиски в память об односельчанах, погибших в годы Великой Отечественной войны.



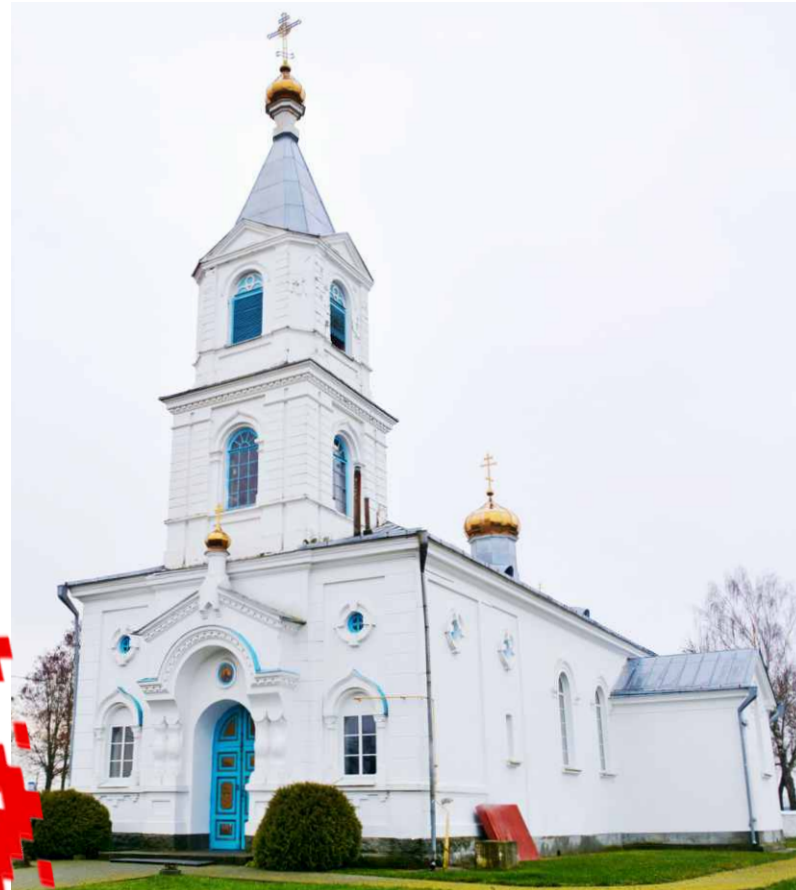
На кладбище возле деревни Семиренки находится братская могила советских солдат погибших в 1944 году. Недалеко от деревни Радевичи, в урочище «Борисовщина», - захоронение летчиков, которые погибли в июне 1941 г.



В агрогородке Гудевичи находится единственный в Беларуси и России памятник генералу Дмитрию Карбышеву, установленный в сельской местности.



Церковь Рождества Пресвятой Богородицы



Согласно документам, дошедшим до наших дней, первый храм в Гудевичах был возведен в начале 16 столетия, был он деревянным. К 40-м годам 19-го столетия состояние здания значительно ухудшилось, возникла необходимость возведения новой церкви, теперь уже каменной. Новый храм, который и сейчас украшает деревню, был построен в 1852 году и освящен в честь Рождества Пресвятой Богородицы. В 1909 году к каменной церкви с восточной стороны была достроена трёхъярусная колокольня из кирпича на фундаменте из тёсаного камня.



Работа с населением

Система местного самоуправления представлена депутатами сельского Совета депутатов и старостами населенных пунктов. Основной целью органов местного самоуправления является решение насущных проблем и улучшение условий жизни граждан, проживающих на территории сельсовета.

Основные формы работы – сессии, сельские сходы граждан, приемы граждан, праздники деревень, дни информирования.



