

Липичанская пуца - ландшафтный заказник республиканского значения. Расположен на территории Дятловского, Мостовского и Щучинского районов Гродненской области. Площадь заказника в Мостовском районе составляет - 7204 га.

Заказник образован с целью сохранения в естественном состоянии уникального природного ландшафта с популяциями редких и исчезающих видов растений и животных, охраны редких лесных биоценозов, а также комплекса лугов, стариц древних дюн и долинах рек Немана и Щара.

На территории заказника ЗАПРЕЩАЕТСЯ:

сплошные рубки главного пользования;

проведение работ, связанных с изменением естественного ландшафта и существующего гидрологического режима;

размещение отходов производства и потребления;

повреждение и уничтожение древесно-кустарниковой растительности, нарушение естественного почвенного покрова за исключением лесохозяйственной деятельности, выжигание сухой растительности (палы), выпас скота в лесу;

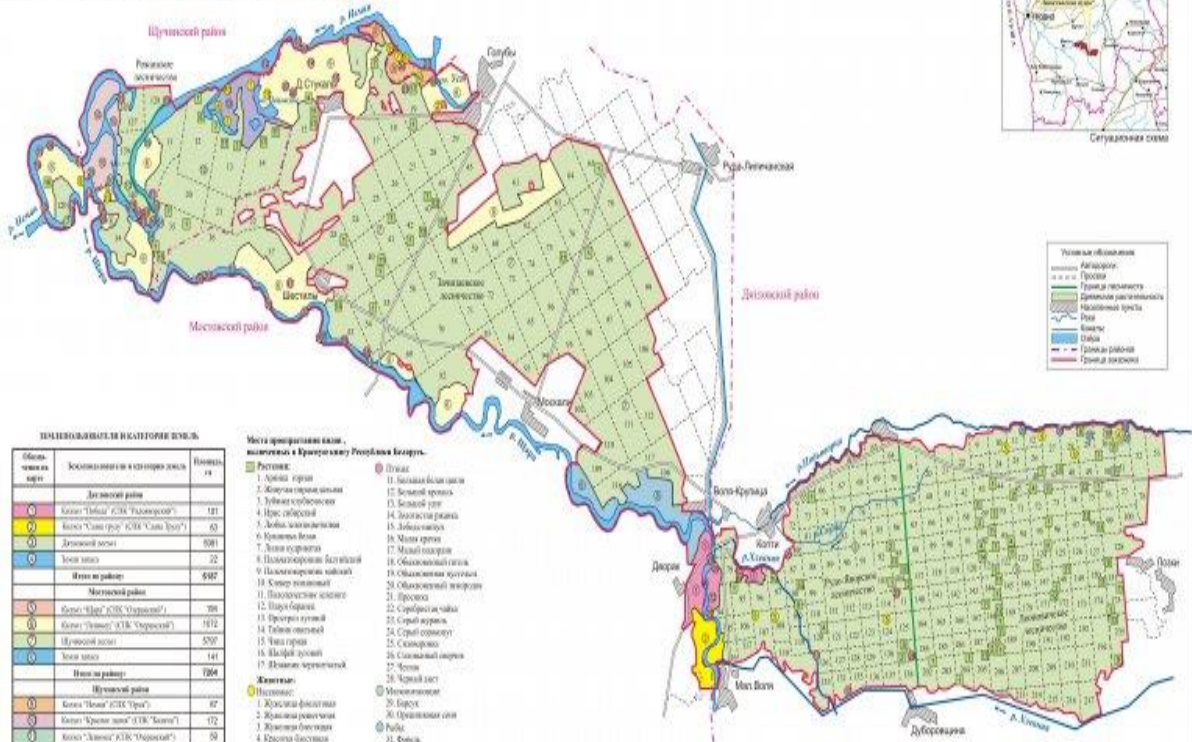
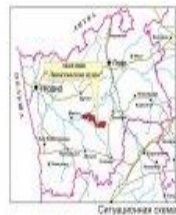
сброс неочищенных сточных вод, отходов производства и потребления в водотеки и водоемы;

установка палаток, разбивка туристических лагерей, разведение костров, стоянка автомобилей в местах, не предназначенных для этих целей, движение механизированного транспорта вне дорог, кроме машин выполняющих сельскохозяйственные и лесохозяйственные работы;

авиаобработка сельскохозяйственных и лесных земель.

Как объект экотуризма обладает огромным потенциалом. Этот потенциал складывается не только из ценнейшего природного компонента пуцы, но и из самобытной культуры, остатков археологических и архитектурных памятников, большого количества мест имеющих историческое значение не только для данного региона, но в целом для всей Европы (места сражений, партизанские базы и т.д.). Способствует успешному развитию экотуризма развитая инфраструктура. Администрация заказника расположена в д. Голубы Мостовского района, предоставляются услуги проката байдарок, свой инвентарь для организации водных сплавов, что дает большие преимущества для развития водного туризма.

КАРТА ЗЕМЕЛЬ
РЕСПУБЛИКАНСКОГО ЛАНДШАФТНОГО ЗАКАЗНИКА
"Липичанская пуца"
 Дятловского, Мостовского, Щучинского районов Гродненской области



Условные обозначения

- Административная граница
- Граница заказника
- Граница населенного пункта
- Дорожная разбивочная линия
- Национальный парк
- Река
- Болото
- Озеро
- Границы районов
- Граница лесничества

ПОДРОБНЫЕ ДАННЫЕ ПО КАТЕГОРИИ ЗЕМЕЛЬ

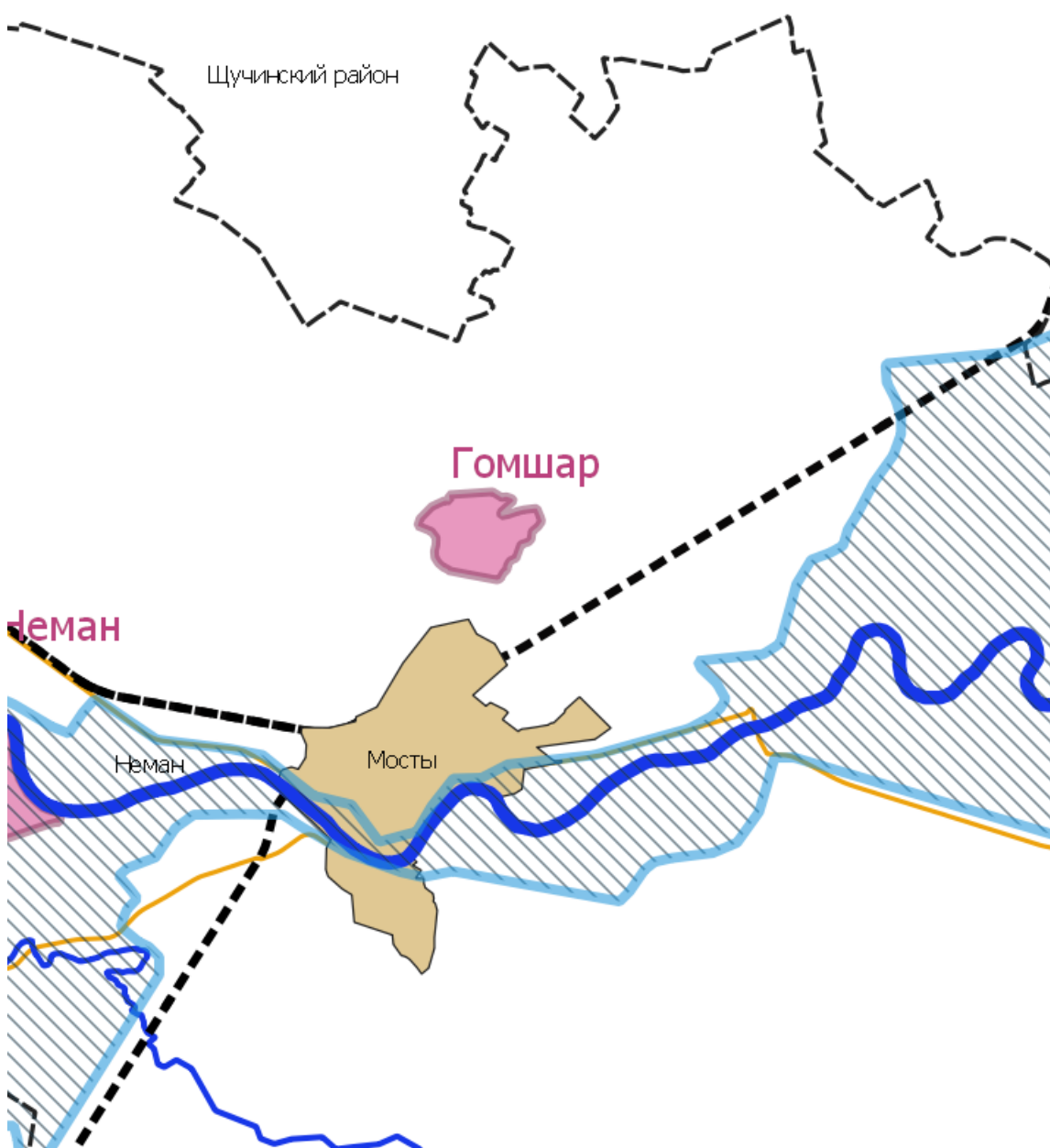
Область земель	Категория земель в соответствии с Законом	Площадь, га
Дятловский район	Земли населенных пунктов	121
	Земли населенных пунктов (земли населенных пунктов)	63
	Земли населенных пунктов	6081
	Земли населенных пунктов	22
Мостовский район	Земли населенных пунктов	6487
	Земли населенных пунктов	788
	Земли населенных пунктов (земли населенных пунктов)	1972
	Земли населенных пунктов	5297
Щучинский район	Земли населенных пунктов	141
	Земли населенных пунктов	7064
	Земли населенных пунктов	67
	Земли населенных пунктов (земли населенных пунктов)	172
Итого по району	Земли населенных пунктов	35
	Земли населенных пунктов	1716
	Земли населенных пунктов	235
	Земли населенных пунктов	1592
Итого по заказнику		11553

- Места формирования каменного и кремневого Урбонитовых конгломератов**
- 1. Остров
 - 2. Железные горы
 - 3. Железные горы
 - 4. Остров
 - 5. Дольна
 - 6. Копытня
 - 7. Дольна
 - 8. Дольна
 - 9. Дольна
 - 10. Дольна
 - 11. Дольна
 - 12. Дольна
 - 13. Дольна
 - 14. Дольна
 - 15. Дольна
 - 16. Дольна
 - 17. Дольна
 - 18. Дольна
 - 19. Дольна
 - 20. Дольна
 - 21. Дольна
 - 22. Дольна
 - 23. Дольна
 - 24. Дольна
 - 25. Дольна
 - 26. Дольна
 - 27. Дольна
 - 28. Дольна
 - 29. Дольна
 - 30. Дольна
 - 31. Дольна
 - 32. Дольна
 - 33. Дольна
 - 34. Дольна
 - 35. Дольна

1:75 000

Гидрологический заказник местного значения «Гомшар» находится в центральной части Мостовского района в 3 километрах к северу от города Мосты. В пределах заказника «Гомшар» естественные болотные и лесные экосистемы составляют 245,5 га или более 99 % площади ООПТ.

На территории заказника отмечается 293 вида дикорастущих растений и 40 видов диких позвоночных животных, в том числе: 5 видов амфибий, 4 вида рептилий, 13 видов птиц, 18 видов млекопитающих. Из видов, включенных в Красную книгу Республики Беларусь, в заказнике «Гомшар» произрастает 1 вид дикорастущих растений.



Заказник местного значения Черлена. Месторасположение: Лунненский сельсовет, Мостовский район, Гродненская область.

Территория заказника служит сохранению уникального ландшафтного комплекса долины Немана, редких и исчезающих видов растений и животных и является частью экологических коридора международного значения СЕ5 «Неманский».

Заказник полностью расположен в пределах бассейна Немана и играет важную роль в поддержании его гидрологического режима в среднем течении. Здесь отмечается 579 видов растений, из них тринадцать включенных в Красную книгу Республики Беларусь.

Можно полюбоваться на столетние дубравы, еловые и грабовые леса. Как часть экологического коридора европейского значения заказник привлекателен для любителей наблюдения за птицами.

В пределах заказника находится геологический памятник природы республиканского значения «Обнажение Княжеводцы».

